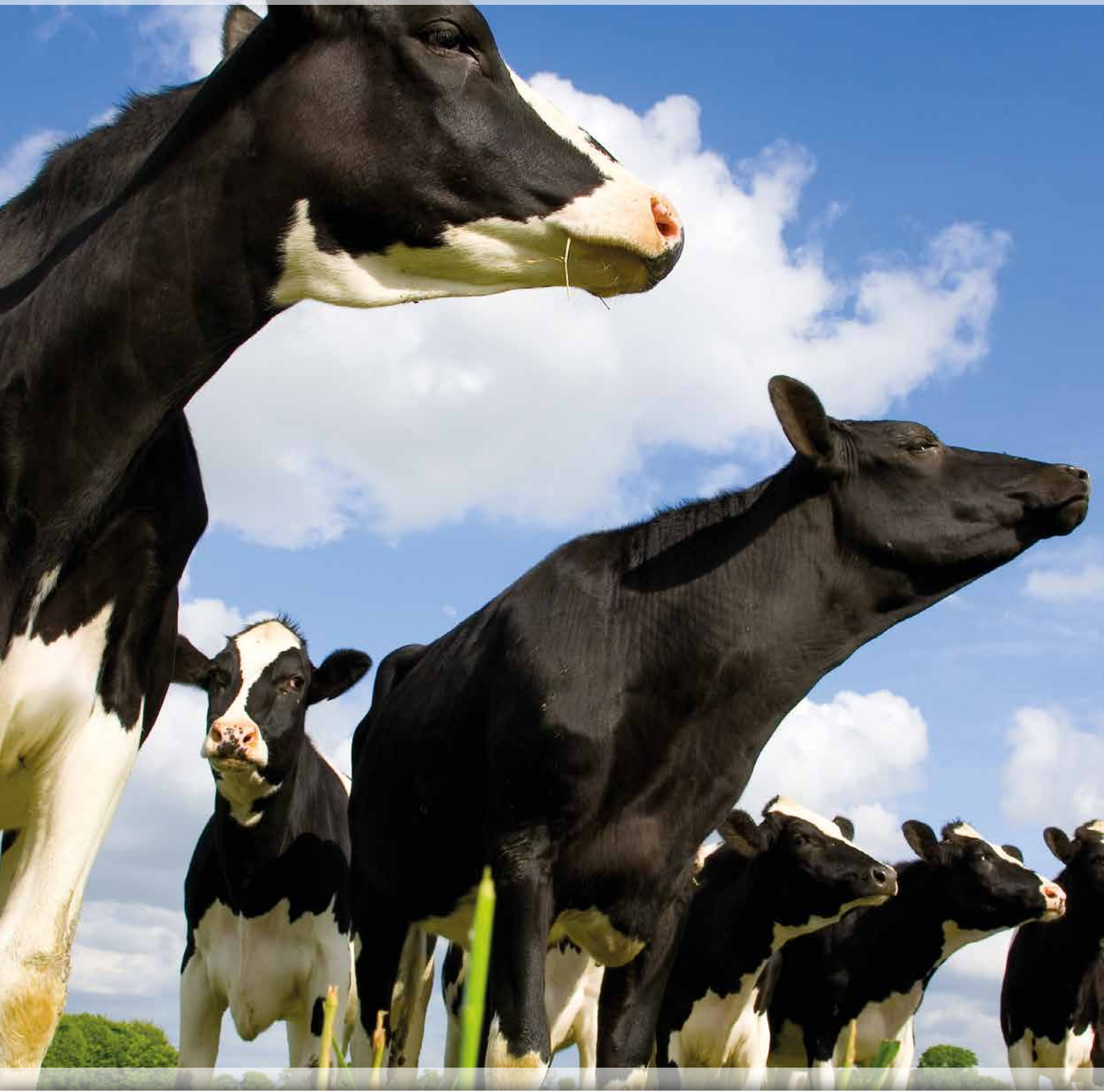
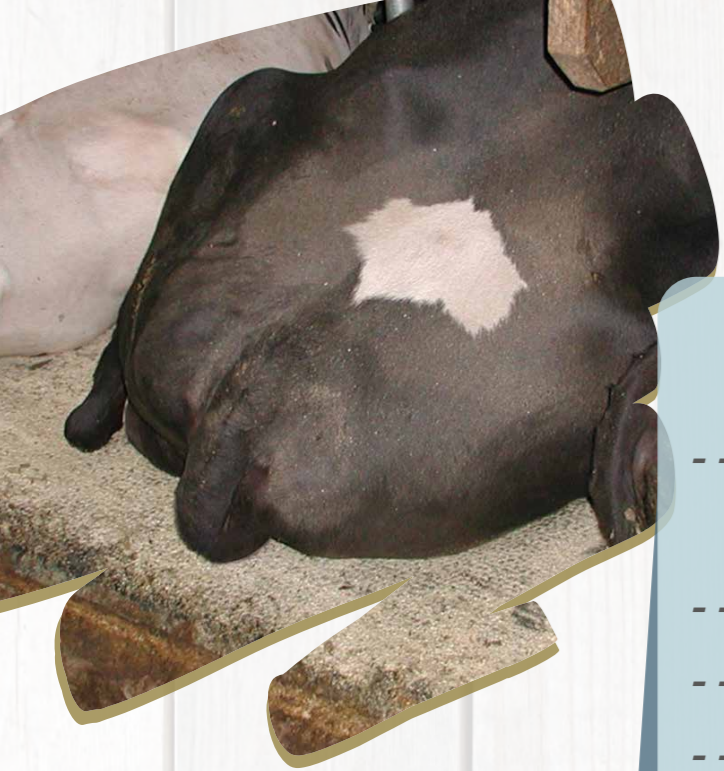


MADE IN GERMANY

Przegląd produktów stosowanych w oborze





mniej

- - *poślizgnięć & urazów związanych z upadkiem*
- - *uszkodzeń racic*
- - *kulawizn*
- - *odleżyn & urazów stawów*
- - *stresu & nieprzyjemnej akustyki*
- - *kosztów związanych z leczeniem i pielęgnacją racic*
- - *kosztów związanych z remontem stada*
- - *pracy przy pielęgnacji legowisk*



wzrost

- ++ *komfortu*
- ++ *mobilności*
- ++ *wydajności mlecznej*
- ++ *plodności*
- ++ *naturalnych zachowań zwierząt*
- ++ *higieny*
- ++ *równowagi termicznej*
- ++ *zdrowia i dobrego samopoczucia zwierząt*



► Nasze maty można stosować zarówno w oborach nowych jak i modernizowanych:



do dojrni



na legowiska



w poczekalniach



na ruszta

Najczęściej stosowane maty



na legowiska w oborze



NOWOŚĆ

	KEW Plus	WINGFLEX	WELA / WELA LongLine	KKM / KKM LongLine	KIM / KIM LongLine	LENTA	KEN	ergoBOARD / maxiBOARD
								ergoBOARD: maxiBOARD:
zastosowanie	wysokie legowisko bydło mleczne	wysokie legowisko bydło mleczne	wysokie legowisko bydło mleczne/ bydło młode	wysokie legowisko bydło mleczne/ bydło młode	wysokie legowisko bydło mleczne/ bydło młode	obora uwięziowa / podwyższone stanowiska paszowe	obora uwięziowa / podwyższone stanowiska paszowe	próg przedni
grubość	60 mm	60 mm	50 mm	30 mm	30 mm	30 mm	20 mm	wysokość: ergoBOARD: 18,5 cm maxiBOARD: 11 cm
miękość	★★★★★	★★★★★	★★★★★	★★★★	★★★☆☆	★★☆☆	★	
cechy szczególne	<p>3-warstwowa konstrukcja</p> <ul style="list-style-type: none"> idealna i długotrwała miękość przy każdym rodzaju obciążenia dzięki 3-warstwowej konstrukcji od ponad 10 lat służy jako wzorzec komfortowego leżenia <p>3 warstwy funkcyjne:</p> <ul style="list-style-type: none"> warstwa górna pianka specjalny profil maty spodniej 	<p>profil skrzydełkowy</p> <ul style="list-style-type: none"> stabilny profil skrzydełkowy zapewnia trwałą miękość i wytrzymałość bardzo dobry stosunek ceny do osiągniętego komfortu ▶ dopasowuje się do kształtu leżącej krowy ▶ przy obciążeniach punktowych sprężynują wypustki wspierające	<p>profil żebrowany</p> <ul style="list-style-type: none"> stabilny profil żebrowany zapewnia trwałą miękość i wytrzymałość dostępne jako mata pojedyncza lub rozwijana z rolki ▶ dopasowuje się do kształtu ciała 	<p>profil o strukturze plastra miodu</p> <ul style="list-style-type: none"> wysoce odporny na ścieranie profil o strukturze plastra miodu stwarza komfortowe warunki nawet podczas długiego leżenia dostępne jako mata pojedyncza lub rozwijana z rolki 	<p>profil tworzący poduszkę powietrzną</p> <ul style="list-style-type: none"> miękki a zarazem wysoce odporny na zużycie profil, tworzący poduszkę powietrzną, daje trwałą i przyjemny komfort podczas leżenia dostępne jako mata pojedyncza lub rozwijana z rolki 	<p>podwójny profil wypustkowy</p> <ul style="list-style-type: none"> miękość poprzez podwójny profil wypustkowy na spodniej stronie trwała i długowieczna ▶ podwyższone stanowiska paszowe	<p>profil wypustkowy</p> <ul style="list-style-type: none"> spodnia strona profilowana wypustkami nadającymi macie miękość stabilny kształt i długowieczność 	<p>gumowy próg przedni</p> <ul style="list-style-type: none"> przyjazny dla zwierząt, elastyczny i wytrzymały przyjemnie miękki próg umożliwia zwierzęciu wygodne leżenie w naturalnej pozycji np. z wyprostowaną kończyną przednią tylnia strona ergoBOARD
gwarancja	guma: 10 lat pianka: 5 lat	10 lat	10 lat	10 lat	10 lat	10 lat	10 lat	



Najczęściej stosowane maty



na powierzchnie komunikacyjne w oborze

	profiKURA	KURA / pediKURA®	KARERA
cechy szczególne	<p>Jeden produkt – na wszystkie powierzchnie komunikacyjne w oborze:</p> <ul style="list-style-type: none"> miękość odpowiednia dla zwierząt polepszona przyczepność - Grip optymalne ścieranie racic <ul style="list-style-type: none"> wyważony udział materiału ściernego na powierzchni mat 	<p>Sprawdzona mata o wielostronnym zastosowaniu:</p> <ul style="list-style-type: none"> odpowiednia miękkość oraz sprawdzona przyczepność - Grip od ponad 10 lat służy jako wzorzec komfortowego poruszania się po matach opcjonalnie ze specjalną funkcją ścierania racic - pediKURA® (ok. 20 % pow. całkowitej) <ul style="list-style-type: none"> wysoka koncentracja materiału ściernego na powierzchni mat 	<p>Produkt podstawowy: prosta i solidna mata</p> <ul style="list-style-type: none"> możliwość zastosowania w różnych częściach obory (korytarz komunikacyjny i przepędowy, dojarnia, poczekalnia, ...) spełnia podstawowe wymagania maty korytarza komunikacyjnego
	 powierzchnia optiGrip profil wypustkowy	 KURA: powierzchnia Grip pediKURA®: powierzchnia pokryta korundem profil wypustkowy	 powierzchnia Quad profil Multisquare
grubość	24 mm	24 mm	21 mm
gwarancja	5 lat	5 lat	5 lat
warianty & zastosowania			
powierzchnie beton. ze zgniaczem	wzmocnienie krawędzi puzzlowej + blokada zanieczyszczeń		KARERA P
	profiKURA P	KURA P / pediKURA® P	
powierzchnie beton. bez zgniacza	indywidualne rozmiary dla różnorodnych zastosowań		
	dojarnie, poczekalnie, przejścia, itd.: profiKURA Flex / Form dojarnie karuzelowe: profiKURA Rotary przepędy: profiKURA CowWalk splukiwanie odchodów: profiKURA Flush bezpośrednie nasłonecznienie: profiKURA SUN	dojarnie, poczekalnie, przejścia, itd.: KURA Flex / Form, pediKURA® Form dojarnie karuzelowe: KURA Rotary przepędy: KURA CowWalk splukiwanie odchodów: KURA Flush bezpośrednie nasłonecznienie: KURA SUN	
ruszta	docinane na wymiar		
	profiKURA S	KURA S / pediKURA® S	
cechy ogólne	KRAIBURG własny system mocowania na powierzchniach betonowych: zaokrąglony i zagłębiony		KRAIBURG własny system mocowania na rusztach: zapobiega bocznemu przesuwaniu się mat

MONTA NOWOŚĆ

Na powierzchnie pochyle ze spadem powyżej 6 % np. pochyłe przejścia, przepędy, poczekalnie, ...

- wypukły profil żebrowy w kształcie litery V
 - zapewnia racicom dużą przyczepność
 - ułatwia odpływ nieczystości
- kwadratowe kształtki między żebrami dodatkowo zwiększają przyczepność

grubość: 24 mm

LOMAX NOWOŚĆ

Szybko i łatwo stabilizuje naturalne podłoże

- specjalna mata z dziurami na błotniste podłoża
- dopasowuje się do jego kształtu
- prosty montaż bez prac murarskich

grubość: 24 mm

Więcej informacji:
www.kraiburg-elastik.com



O firmie KRAIBURG

KRAIBURG istnieje od 1947 roku. Jest kompetentnym specjalistą na rynku mat gumowych oraz znaną firmą o światowej renomie. Pod dachem firmy KRAIBURG Holding GmbH & Co. KG zajmujemy się rozwojem i produkcją wysokiej jakości gumowych wykładzin podłogowych dla budynków inwentarskich. Dzisiaj ok. 200 pracowników zajmuje się wyłącznie tymi produktami.



Maty gumowe w rolnictwie poddane są ekstremalnym obciążeniom użytkowym. W związku z tym jest to szczególnie korzystne, że unikatową metodą produkujemy mieszanki gum o bardzo wysokiej jakości.



Prowadzimy własne laboratorium i badamy właściwości naszych produktów.



Jesteśmy certyfikowani zgodnie ze światową normą ISO 9001 (Jakość) oraz ISO 50001 (Energia).



Dodatkowo testujemy wiele naszych produktów wspólnie z DLG (wyniki pod www.dlg.org)

Więcej szczegółowych informacji na temat produktów, ich wymiarów i tolerancji, jak również inne nasze produkty można znaleźć w aktualnym prospekcie oraz na www.kraiburg-elastik.com.

Prosimy o stosowanie się do instrukcji montażu, wskazówek oraz warunków gwarancji, które dostępne są u przedstawiciela firmy KRAIBURG lub na stronie www.kraiburg-elastik.com

Przedstawione tutaj produkty należy stosować zgodnie z ich przeznaczeniem. Zmiany techniczne zastrzeżone. Zastosowanie mają ogólne przepisy zakładowe. Podstawą prawną jest niemiecka wersja prospektu.

Firma sprzedająca maty KRAIBURG:



07- 300 Ostrów Mazowiecka, ul. Różańska 45
tel. 29 645 74 27; fax 29 645 74 70
[e-mail: bydlo@rolstal.pl](mailto:bydlo@rolstal.pl)



polski

08/2016

www.kraiburg-elastik.com



Gummiwerk KRAIBURG Elastik GmbH & Co. KG

Göllstraße 8 • 84529 Tittmoning • NIEMCY

Tel: +49/86 83/701-303 • Fax: +49/86 83/701-190 • e-mail: info@kraiburg-elastik.de
www.kraiburg-elastik.com