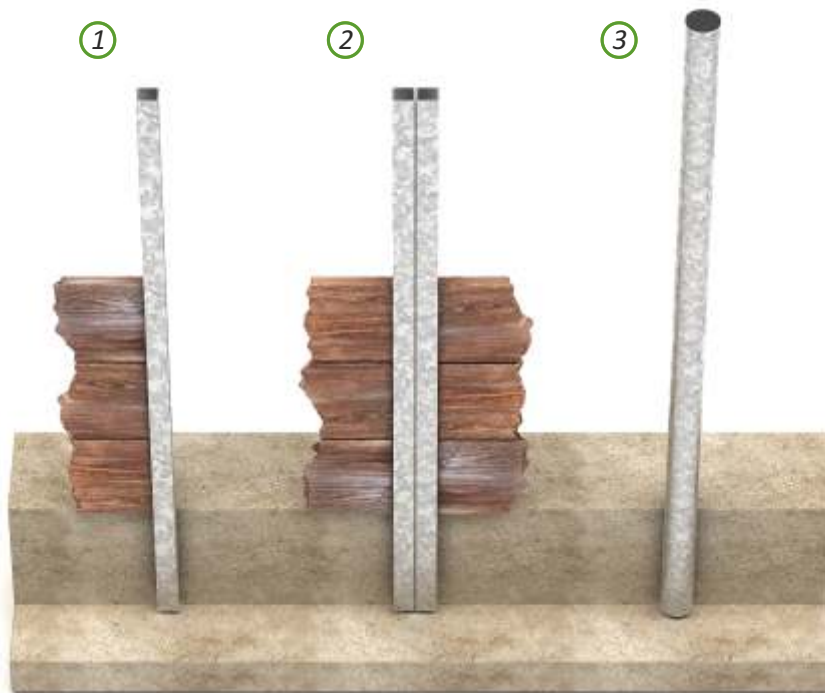
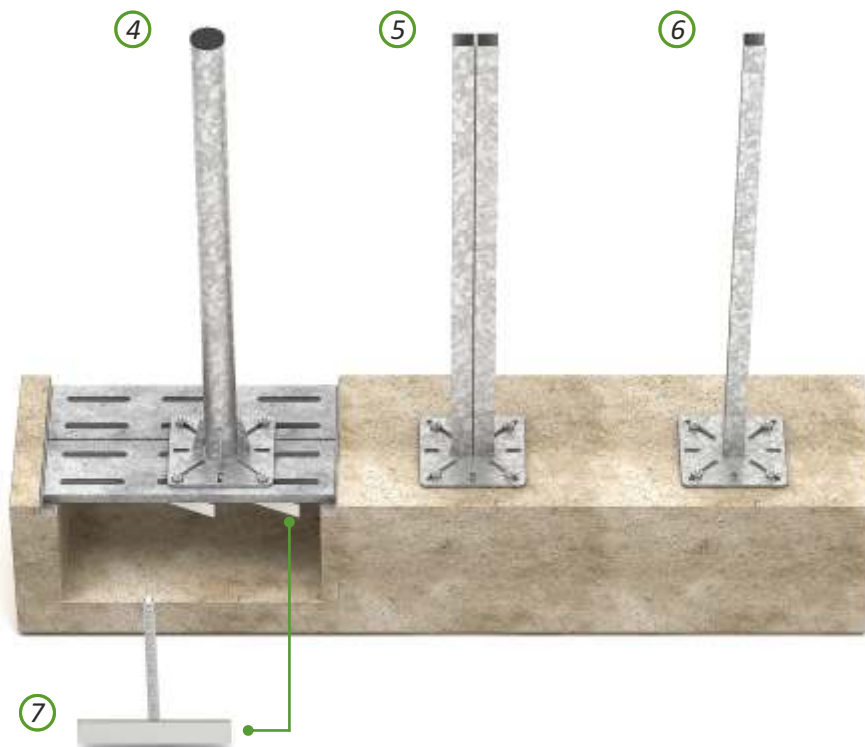




## SŁUPKI



- |   |                  |   |      |
|---|------------------|---|------|
| 1 | <b>W10-10-31</b> | Słupek CB L-1,5 m oc.                               | szt. |
| 2 | <b>W10-10-33</b> | Słupek HB L-1,5 m oc.                               | szt. |
| 3 | <b>W10-10-06</b> | Słupek B L-1,4 m oc. ( wkładka okrągła w komplecie) | kpl. |
| 3 | <b>W10-10-16</b> | Słupek B L-1,7 m oc. ( wkładka okrągła w komplecie) | kpl. |



- |   |                  |   |      |
|---|------------------|---|------|
| 4 | <b>W10-10-02</b> | Słupek P L-1,2 m oc. ( wkładka okrągła w komplecie) | kpl. |
| 4 | <b>W10-10-11</b> | Słupek P L-1,4 m oc. ( wkładka okrągła w komplecie) | kpl. |
| 5 | <b>W10-10-37</b> | Słupek HP L-1,2 m oc.                               | szt. |
| 6 | <b>W10-10-35</b> | Słupek CP L-1,2 m oc.                               | szt. |
| 7 | <b>W10-92-70</b> | Kotwa do rusztu INOX                                | szt. |

oc. - zabezpieczenie antykorozyjne - ocynkowane ogniowo.